



Der neue Aufenthaltsraum mit Verteilerküche.



Im neuen Aufenthaltsraum fühlen sich die Gäste wohl.

Rheinau-Rheinbischofsheim (woge). Vor drei Jahren eröffnete der ausgebildete Heilpädagoge und Krankenpfleger Holm-Dieter Heidt in der Weiherstraße 18a mit dem „Haus am Weiher“ in Rheinbischofsheim eine Tagespflegestätte. In den vergangenen Monaten wurde kräftig gewerkelt und jetzt sind die Umbau- und Erweiterungsarbeiten abgeschlossen. Nach der Eröffnung am 24. August 2015 mit 15 Plätzen wurde die Genehmigung zur Erweiterung mit neuen Räumlichkeiten und zehn weiteren Plätzen erteilt und am 1. November 2017 eröffnet.

Am kommenden Sonntag, 27. Mai, lädt das Holm-Dieter Heidt und sein Team vom „Haus am Weiher“ von 10.30 bis 16 Uhr zu einem Tag der offenen Tür nach Rheinbischofsheim ein. Die Gäste werden mit einem Gläschen Sekt begrüßt und haben die Möglichkeit die alten und neuen Räumlichkeiten in Augenschein zu nehmen. Darüber hinaus gibt es eine Präsentation über den Beginn der Tagespflege, der Bauphase bis zur Inbetriebnahme. Das DRK Freistett serviert Kaffee und Kuchen und zum Tag der offenen Tür ist die Firma Illenseer Hospitalia GmbH (Dienstleister und Großhändler von Hilfsmitteln für die Pflege zu Hause und in Pflegeeinrich-

tungen) mit einem Infostand vertreten.

Die neuen Räumlichkeiten sind in einen Aufenthaltsraum mit Verteilerküche, Ruheraum mit Terrassenzugang, Sanitärraum, Verwaltungs- und Fahrdienstbüro sowie eine erweiterte Terrasse mit Zugang zum neu angelegten Demenzgarten.

Für die Betreuung der Gäste und individueller Gestaltung des Tages steht ein Team aus mittlerweile 19 Mitarbeitern Mitarbeiterinnen zur Verfügung.

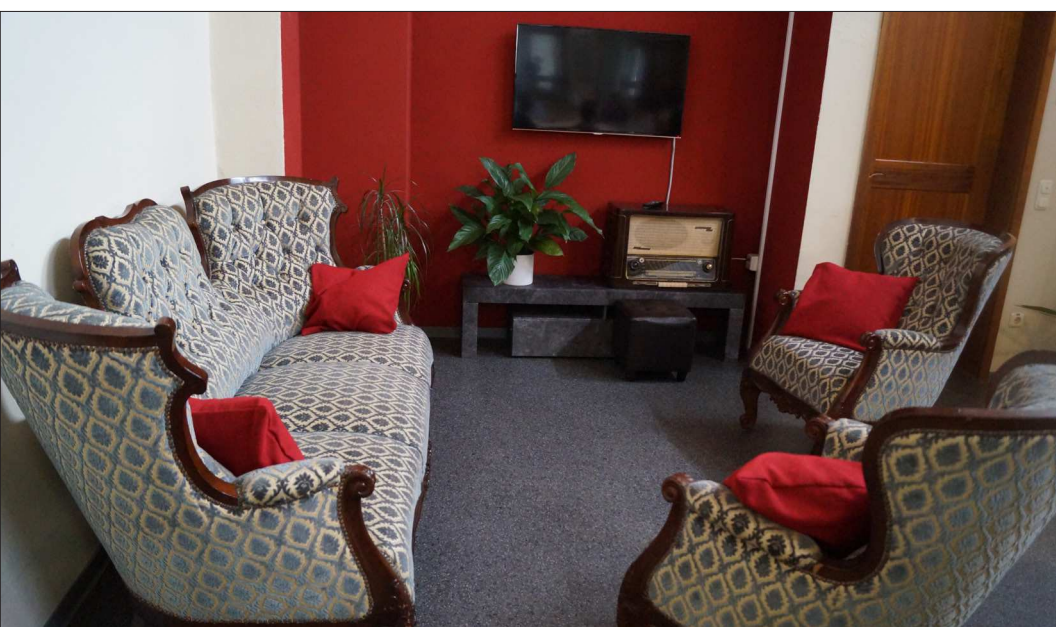
Darunter sind Alltagsbegleiter, Pflegefachkräfte, Pflegehelfer sowie ein Heilpädagoge und eine Physiotherapeutin. Fünf Mitarbeiter sind im Fahrdienst tätig, die mit den Transportfahrzeugen für den Hol- und Bringdienst der Tagespflegestätte zuständig sein.

Die Tagespflegestätte „Haus am Weiher“ wurde im Jahr 2015 eröffnet und besteht nach den Um- und Ausbauarbeiten aus einem komplett barrierefreies ebenerdiges Gebäude mit rund

420 Quadratmeter Fläche. Die Einrichtung ist von Montag bis Freitag in der Zeit von 8.30 Uhr bis 16.30 Uhr geöffnet. Nach Rücksprache ist das „Haus am Weiher“ auch an Sonn- und Feiertagen geöffnet und nach verbindlicher Anmeldung können auch andere Menschen, die nicht gerne alleine zuhause essen möchten, das Mittagessen in der Tagespflegestätte einnehmen. Sogenannte „Nichtgäste“ sind ebenso herzlich willkommen.



Blick von außen auf die Tagespflegestätte „Haus am Weiher“.



Die romantische „Wohlfühlecke“ im „Haus am Weiher“.

Rheinau-Rheinbischofsheim (woge). Die Gäste der Tagespflegeeinrichtung stehen im Mittelpunkt der Arbeit und werden entsprechend ihrer individuellen Bedürfnisse und Wünsche, unter Einbezug ihrer Fähigkeiten und biographischen Herkunft, bestmöglich betreut. Eine enge Kooperation mit Bezugspersonen in Form von regelmäßigen Reflexionsgesprächen, sowie im ständigem telefonischen oder persönlichem

Austausch, ist ein wichtiger Bestandteil der täglichen Arbeit mit den Tagesgästen. Durch gezielte Orientierungshilfen sollen sie möglichst viel Eigenständigkeit wahrnehmen, um Selbstachtung, Sicherheit und Lebenszufriedenheit empfinden zu können. Zur Zielgruppe des Tagespflegekonzeptes gehören sowohl pflegebedürftige oder altersverwirrte Menschen und Personen mit Behinderung als auch Menschen die dem isolie-

renden Alltag zu Hause für ein paar abwechslungsreiche Stunden entkommen möchten.

Im Tagesverlauf werden den Gästen mit besonderen Auffälligkeiten oder an demenziell Erkrankten phasenweise mit speziellen Angeboten in Kleingruppen aktiviert. Diese Angebote bieten diesen Gästen einen beschützten gesonderten Rahmen, in dem sie selbst den Umfang der Betreuung vorgeben können. Der demente Mensch

ist unter „Seinesgleichen“, er ist hier nicht dem Druck des „Nicht-Könnens“ oder „Nicht-Verstehens“ anderer, primär somatisch erkrankter Gäste ausgesetzt. Mit der Tagespflege ermöglicht das multiprofessionelle Team den Verbleib im häuslichen Umfeld trotz vorhandener gesundheitlicher Beeinträchtigungen und vermeiden oder verzögern somit eine Heimaufnahme.

Altersverwirrte und demenziell erkrankte Gäste werden

grundsätzlich gemeinsam mit somatisch/psychisch Erkrankten beziehungsweise vereinsamten Gästen betreut. Im Rahmen der Gruppenangebote werden die Teilnehmer/innen zu körperlicher und geistiger Beschäftigung aktiviert. Es wird gemeinsam gesungen, gespielt oder vorgelesen. Durch Erinnerungsarbeit, vertraute Tätigkeiten, Themen und Lieder wird ein biographischer, zeitlich strukturierter Rahmen geschaffen,

der aber zunächst für alle Gäste ansprechend sein soll. Die Beschäftigungsangebote orientieren sich auch an der Jahreszeit. Die Wünsche der Gäste sollen in die Entscheidung einbezogen werden.

Einfach mal am kommenden Sonntag beim Tag der offenen Tür bei der Tagespflegeeinrichtung „Haus am Weiher“ in Rheinbischofsheim und sich über die vielfältigen Möglichkeiten informieren.



Der Fuhrpark mit drei Fahrzeugen für den Hol- und Bringdienst.